

31.

**tresipunt**

# PRESENTACIÓN

# BENEFICIOS DE USAR DIFERENTES TECNOLOGÍAS DE IA PARA AUTOMATIZAR TU QA

LMS | CONTENIDOS | MOBILE | CONSULTORÍA | GAMIFICACIÓN  
FORMACIÓN MEC | INTEGRACIONES IMS-LTI | LEARNING ANALYTICS

  
SPAIN 2026

3&Punt Solucions Informàtiques, SL  
B63506869  
C. de València, 359 08009 Barcelona  
P. Recoletos 6, 6º, 28001 Madrid

# John

Developer

## ¿Empezamos?

🐦 @tresipunt

✉ john@tresipunt.com



# ¿POR QUÉ ES IMPORTANTE EL QA?

Garantía de Experiencia

Red de Seguridad

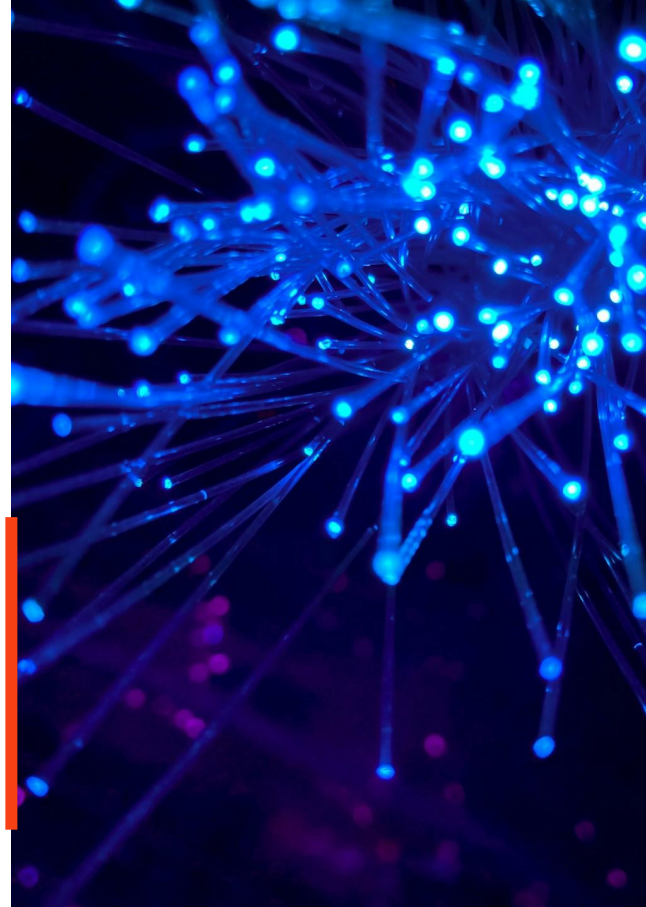
Prevención

# ACTUALIDAD TESTS QA



# ALGUNAS BARRERAS

- Repetitivos *Test Manuales E2E*
- Frágiles *Selectores / Cambios del DOM*
  - id="submit-btn-3ipunt"
- Mantenimiento pesado



# NUEVA MANERA AI-DRIVEN QA



# ¿Y SI EN EL PROCESO DE QA AÑADIMOS INTELIGENCIA ARTIFICIAL?

## Diseño de la Misión (Humano)

Defines el flujo de negocio en lenguaje natural (ej: "Acepta la entrega de este alumno").



## Delegación Inteligente (IA)

Navega de forma independiente, tomando decisiones en tiempo real para completar la misión en cualquier entorno.



## Supervisión (Humano)

Validas que el resultado es correcto y analizas el resultado personalizado.

# BENEFICIOS DESTACADOS

- Self-Healing
  - id="submit-btn-3ipunt" → Click submit
- Lenguaje natural
- Autónomo
- Integración CI/CD
- **Accesibilidad**



# ALGUNOS MATICES

- **Coste de tokens (LLMs)**
  - Dependencia de APIs externas → coste y latencia
- **Tecnología early adopter**
  - Aún hay espacio para madurar
- **No determinismo**
  - La IA puede tomar decisiones incorrectas (prompt tuning)
- **Carga de la página**



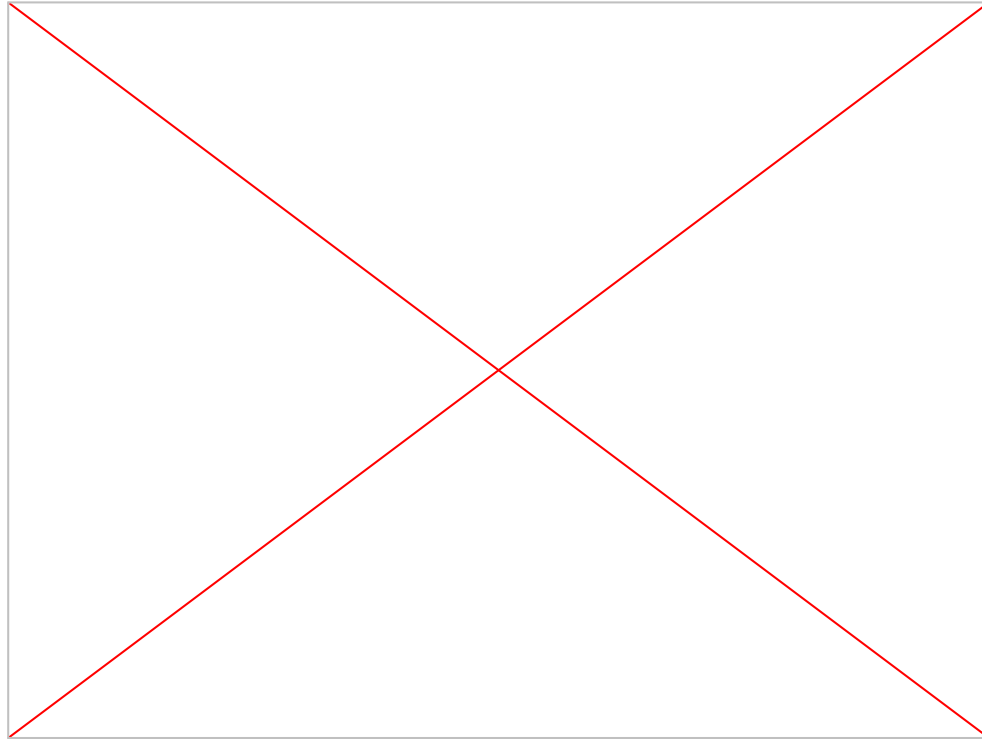
# VIDEO DEMOSTRACIÓN



# ¿QUÉ VEREMOS EN EL VIDEO?

- **Herramienta**
  - Stagehand (Open source)
- **Flujo E2E**
  - Entre un profesor y estudiante interactuando en una actividad tipo Foro.





# DEBAJO DEL CAPÓ

```
18
19 /** * Login Logic */
20 async function login(page, stagehand, user, pass) {
21     console.log(`\nLogging in as: ${user}`);
22
23     await page.goto("https://moodlefundae501.test", { waitUntil: "networkidle" });
24
25     // AI-driven actions using stagehand
26     await stagehand.act(`fill the username field with "${user}"`);
27     await stagehand.act(`fill the password field with "${pass}"`);
28     await stagehand.act("click the login button");
29     await page.waitForLoadState("networkidle");
30 }
31
```

Paso 1

Lenguaje natural

Paso 2

Árbol de accesibilidad

Paso 3

Respuesta de la IA

Paso 4

Ejecución

# ¿SE PUEDEN HACER MÁS COSAS!

## Action (act)

Da "manos" al agente. Interpreta lenguaje natural para ejecutar clics o escribir texto.

## Observar (observe)

Da "ojos" al agente. Identifica elementos.

## Extracción (extract)

Recupera datos estructurados. Transforma el contenido visual en objetos (JSON).

# DIFERENTES HERRAMIENTAS



# MEJORES HERRAMIENTAS

- AI QA Agents



Stagehand



ZeroStep

- No code



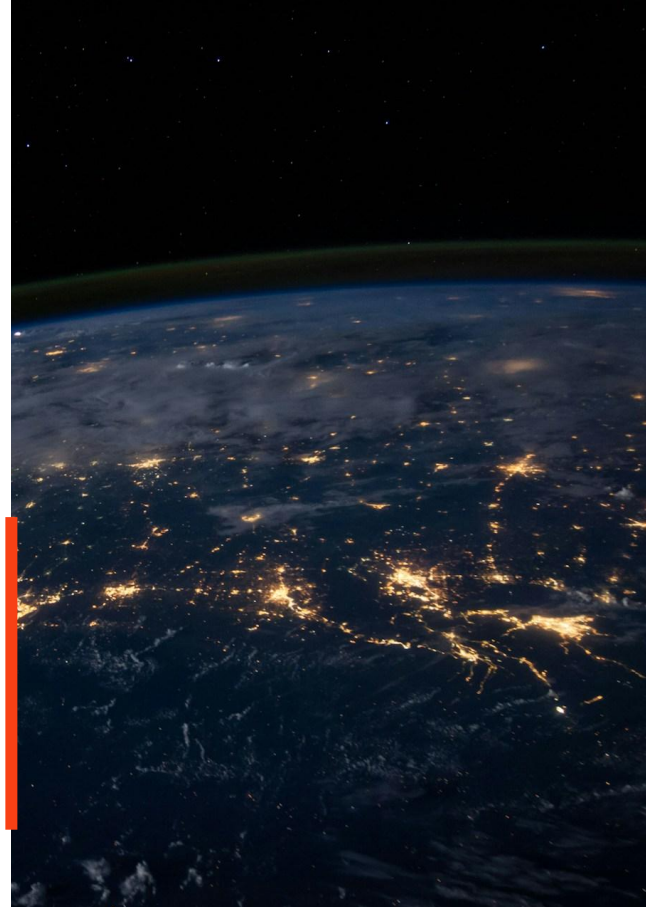
TestRigor



Data-dog



Applitools



# CONCLUSIÓN





## DIFERENCIAS EN EL FLUJO DE QA

Tradicionalmente, el flujo ha sido que la persona navega de forma activa.  
Con las nuevas herramientas, **pasamos a definir el flujo y delegar la ejecución en la IA.**

### Test actuales

Persona → Clicks → QA

### AI-DRIVEN QA

Persona → Define flujo → AI → Ejecuta Tests QA

# ¿Hay alguna pregunta ?

Si alguien tiene algo que decir,  
que hable ahora...  
***¡O nos venga a ver al stand!***



# ¡Gracias por venir!

¿Te has quedado con ganas de más?

**¡Contacta con nosotros!**

- [john@tresipunt.com](mailto:john@tresipunt.com)
- [moodle@tresipunt.com](mailto:moodle@tresipunt.com)
- [@tresipunt](https://twitter.com/tresipunt)

