

# PRESENTACIÓN

## IA APLICADA A SISTEMAS MOODLE

Detección temprana de comportamientos  
anómalos y su impacto en la arquitectura

LMS | CONTENIDOS | MOBILE | CONSULTORÍA | GAMIFICACIÓN  
FORMACIÓN MEC | INTEGRACIONES IMS-LTI | LEARNING ANALYTICS



3&Punt Solucions Informàtiques, SL  
B63506869  
C. de València, 359 08009 Barcelona  
P. Recoletos 6, 6º, 28001 Madrid

# Raúl Martínez

Service Manager

## ¿Empezamos?

🐦 @tresipunt

✉️ raul@tresipunt.com



# DIFERENTES ESCENARIOS

- **Escenario inicial**
  - Necesidad de anticipar cambios de carga en Moodle
  - Dimensionar servidores con antelación
  - Evitar saturación o sobreaprovisionamiento
- **Escenario ideal**
  - Predicción de concurrencia y capacidad
  - Uso de infraestructura justa y necesaria

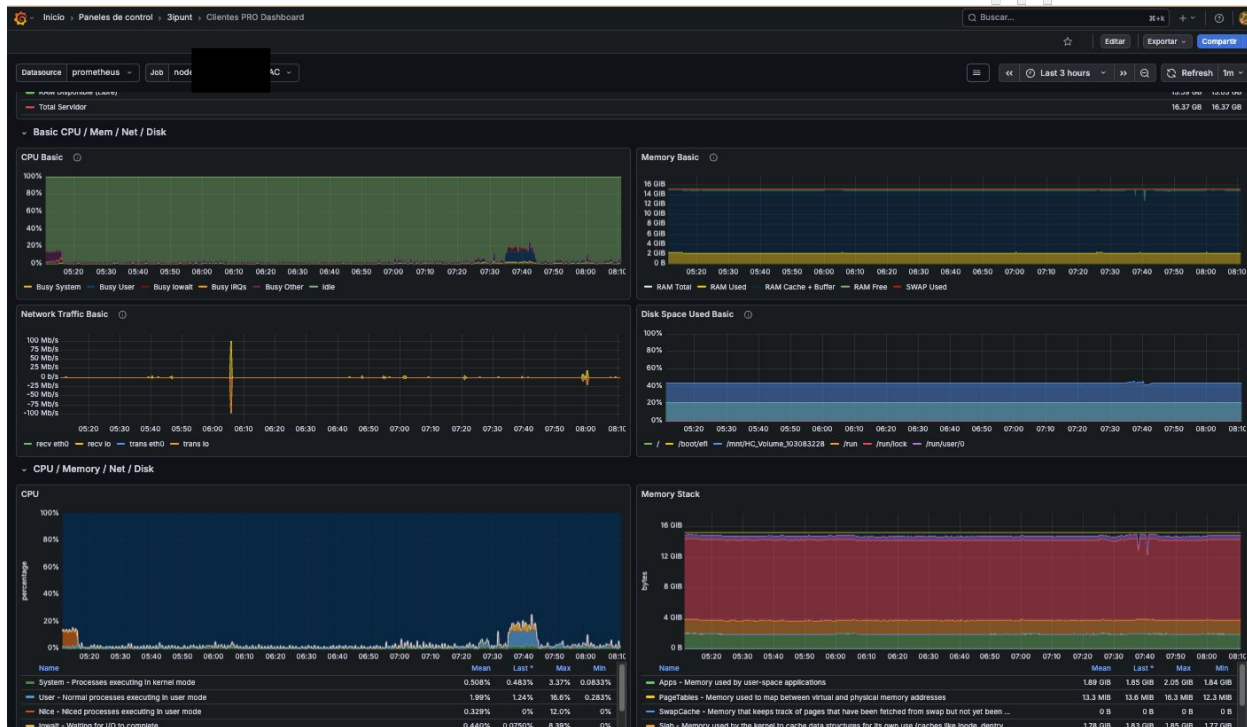


# HOY

—

# MÉTRICAS

- **Node\_exporter** en cada servidor
- Enviadas a **Prometheus**
- Visualización en **Grafana**

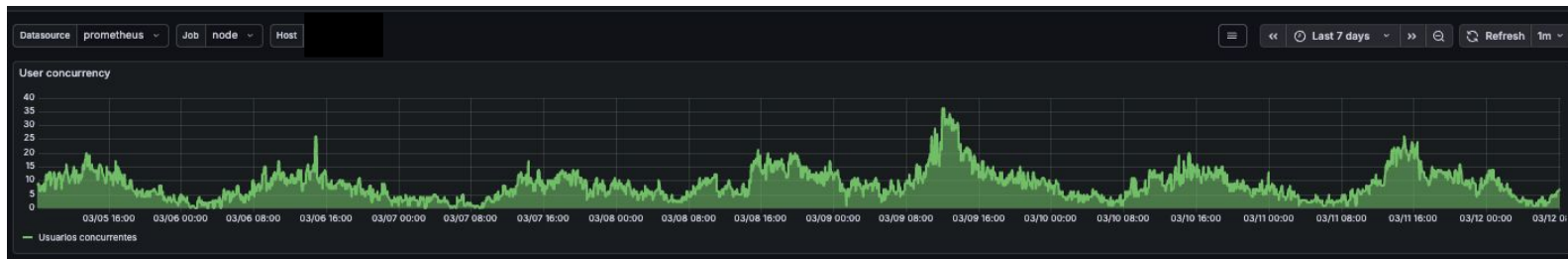


# MÉTRICAS → CONCURRENCIA Y OTROS

- **Nuevo check de concurrencia**

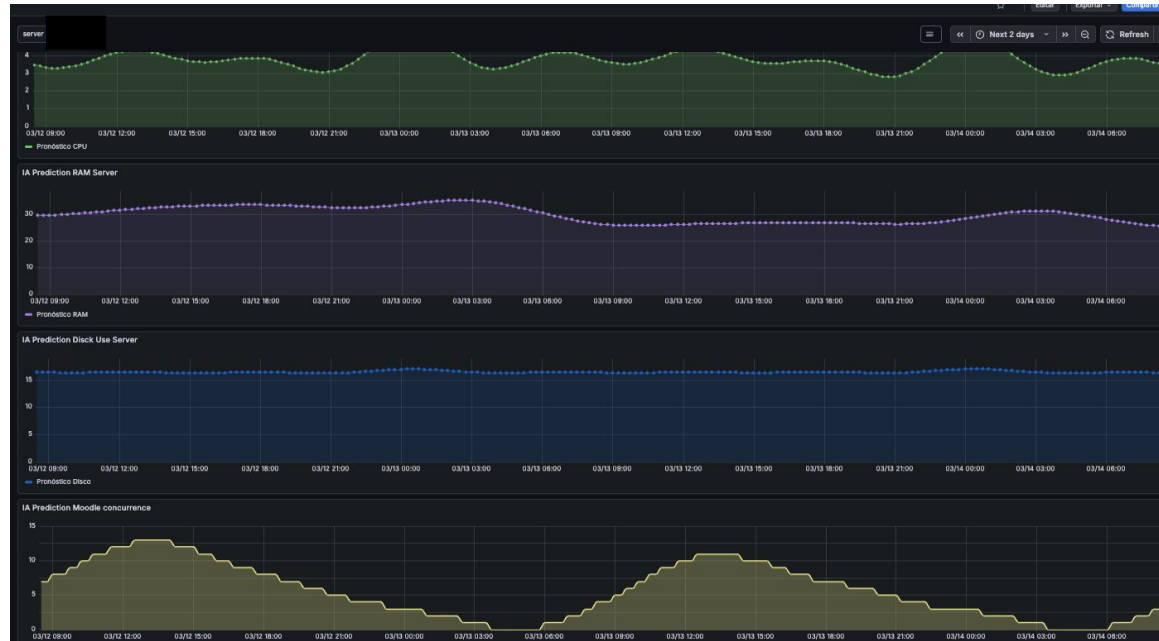
→ Cada **2 minutos**

→ **Datos reales** de uso de la plataforma



# PREDICCIÓN FUTURA

- Estimación de **conurrencia**
- Predicción para **próximos días**
- **Soporte** para decisiones de infraestructura



# MAÑANA



# PRE ANÁLISIS

- **Scripts** que procesan históricos
- Modelos simples de **predicción**
- **Mejora continua** al acumular datos



# POST RE (DIMENSIONAMIENTO)

- Ajuste de **número de servidores**
- Planificación de **escalado**
- Optimización de **recursos** → **Coste**



# NUESTRAS CONCLUSIONES

- Menos **suposiciones**
- + **Automatización** = Mayor Capacidad de **planificación**
- **Infraestructura** más eficiente



# EL AÑO QUE VIENE



# PRÓXIMOS PASOS

- + **Automatización**
- Redimensionamiento con **IA** mediante SDK
- Beber **café** y mirar **gráficas**



# ¿Hay alguna pregunta ?

Si alguien tiene algo que decir,  
que hable ahora...  
***¡O nos venga a ver al stand!***



# ¡Gracias por venir!

Ahora toca **aplaudir** como si realmente hubieras aprendido algo increíble.

¿Te has quedado con **ganas de más?**

**¡Contacta con nosotros!**

- [raul@tresipunt.com](mailto:raul@tresipunt.com)
- [moodle@tresipunt.com](mailto:moodle@tresipunt.com)
- [@tresipunt](https://twitter.com/tresipunt)

